

Summary / Sommaire

1	Install DRIVER SR2 USB01 Windows seven 64 bits / <i>Installation du DRIVER SR2 USB01 Windows seven 64 bits</i>	2
1.1	Driver Installation SR2 USB01 Windows Seven 64 bits (english)	2
1.1.1	Prerequisites	2
1.1.2	Preparation	2
1.1.3	Driver Installation	2
1.2	Installation du Driver SR2 USB01 Windows Seven 64 bits (français)	7
1.2.1	Prérequis	7
1.2.2	Préparation	7
1.2.3	Installation du driver	7

1 DRIVER INSTALLATION SR2 USB01 WINDOWS SEVEN 64 BITS / *INSTALLATION DU DRIVER SR2 USB01 WINDOWS SEVEN 64 BITS*

1.1 Driver Installation SR2 USB01 Windows Seven 64 bits (english)

1.1.1 Prerequisites

PC with 'Windows 7 Professionnel Service Pack 1'.

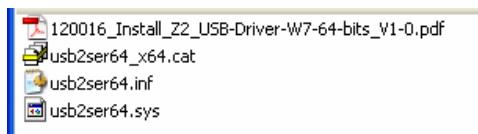
Zelio Soft2 V4.5 or higher installed on your PC.

You must have zip file 'Z2_USB_Driver-W7-64-bits_V1_0.zip'.

You must have USB cable reference SR2 USB01.

1.1.2 Preparation

Unzip the file 'Z2_USB_Driver-W7-64-bits_V1_0.zip' on the PC (4 files are extracted) :

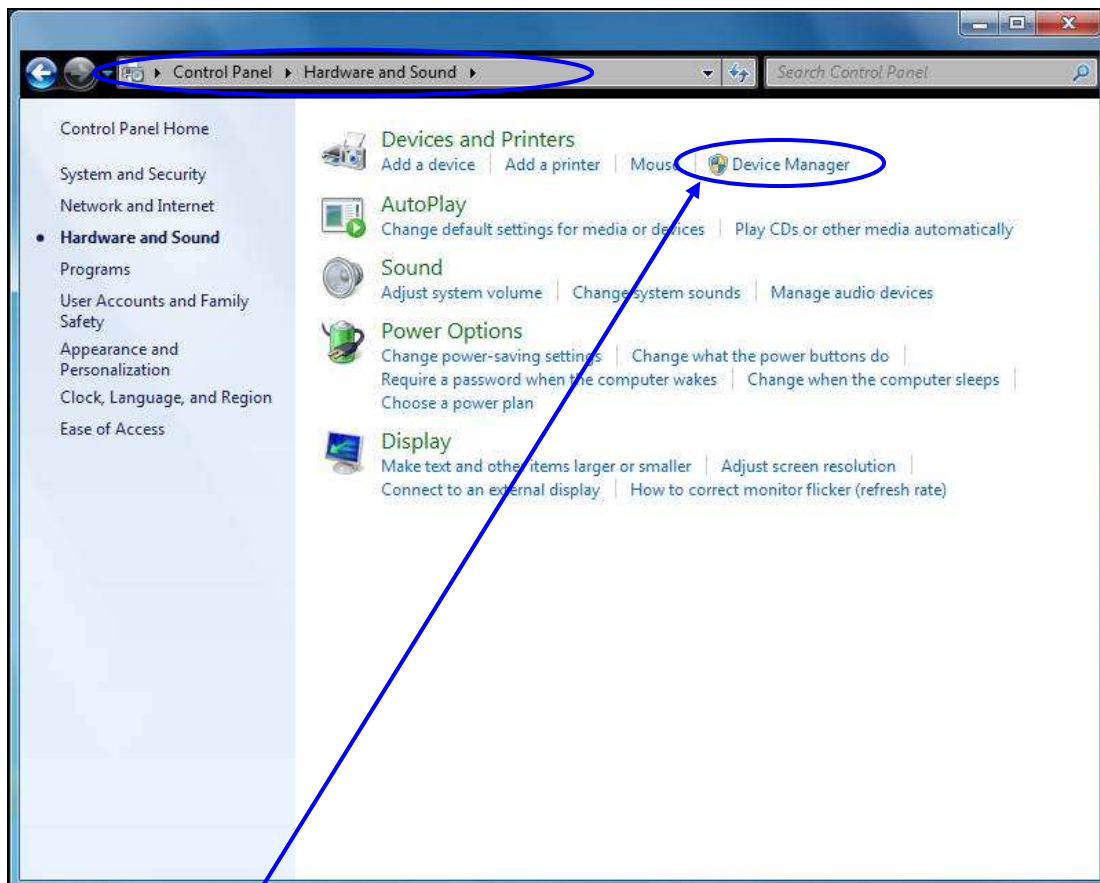


1.1.3 Driver Installation

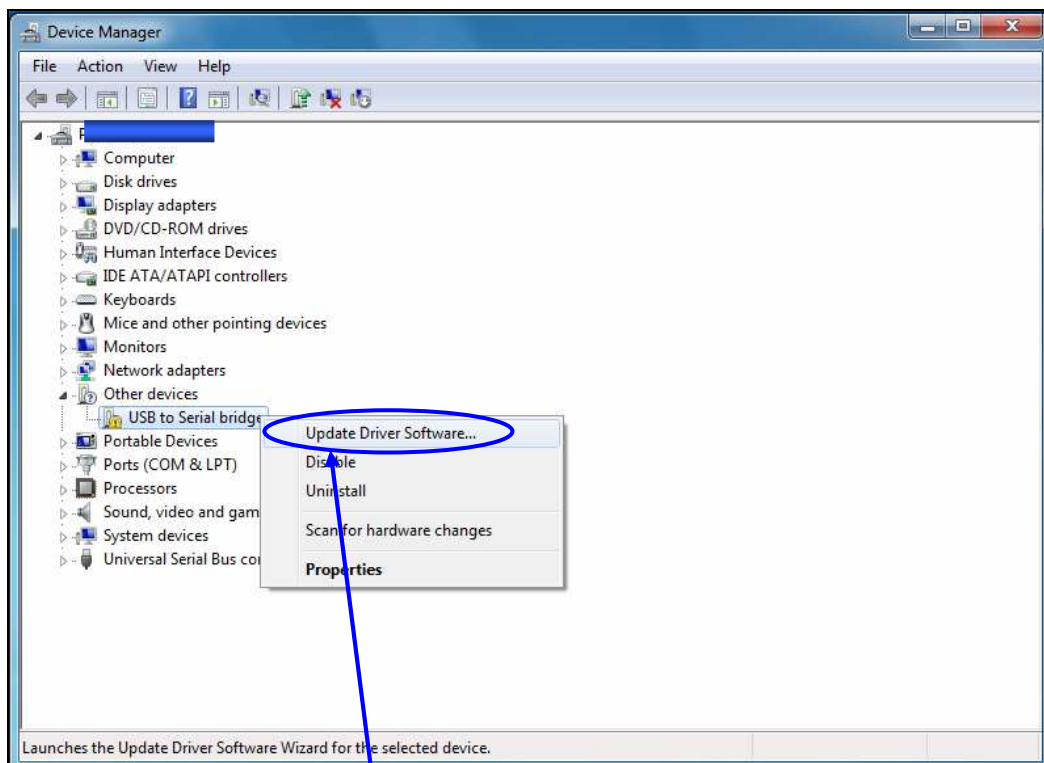
Connect the USB cable SR2 USB01 on the PC.

A message box will appear during few seconds with the message 'driver not installed'.

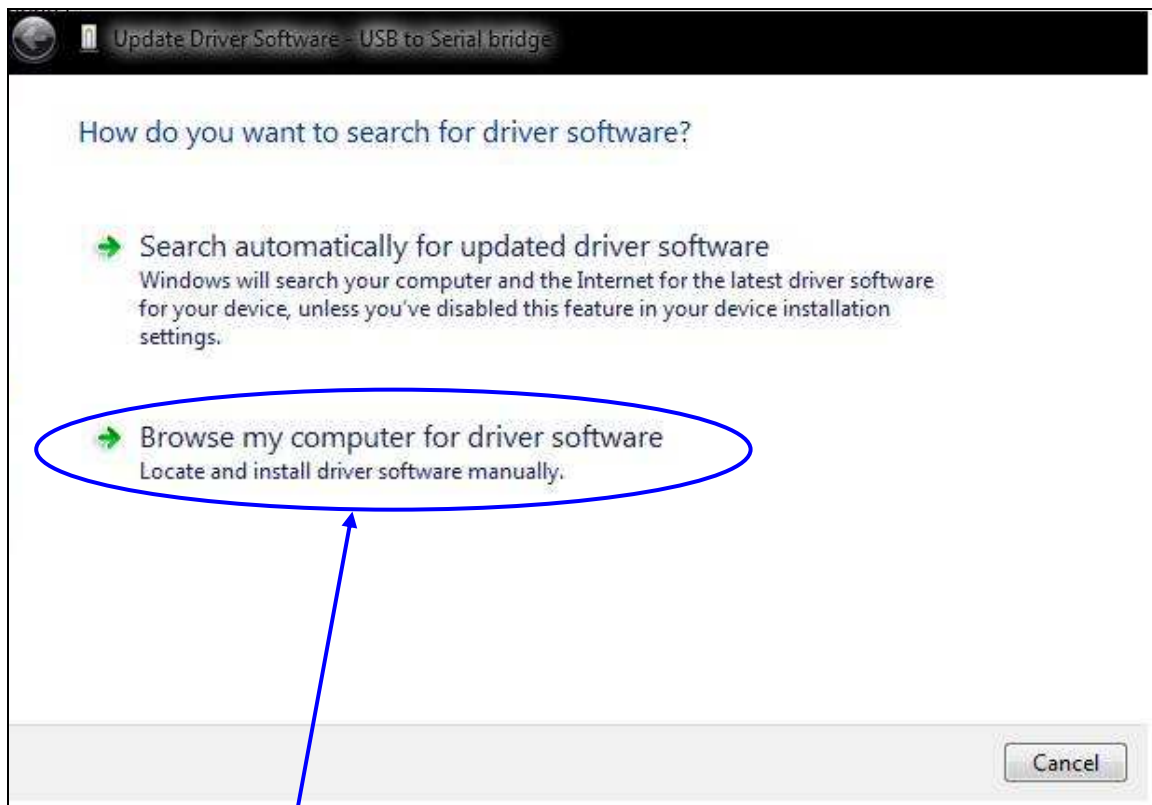
Then open <**Control Panel**>in the **Start Menu**, then <**Hardware and Sound**>.



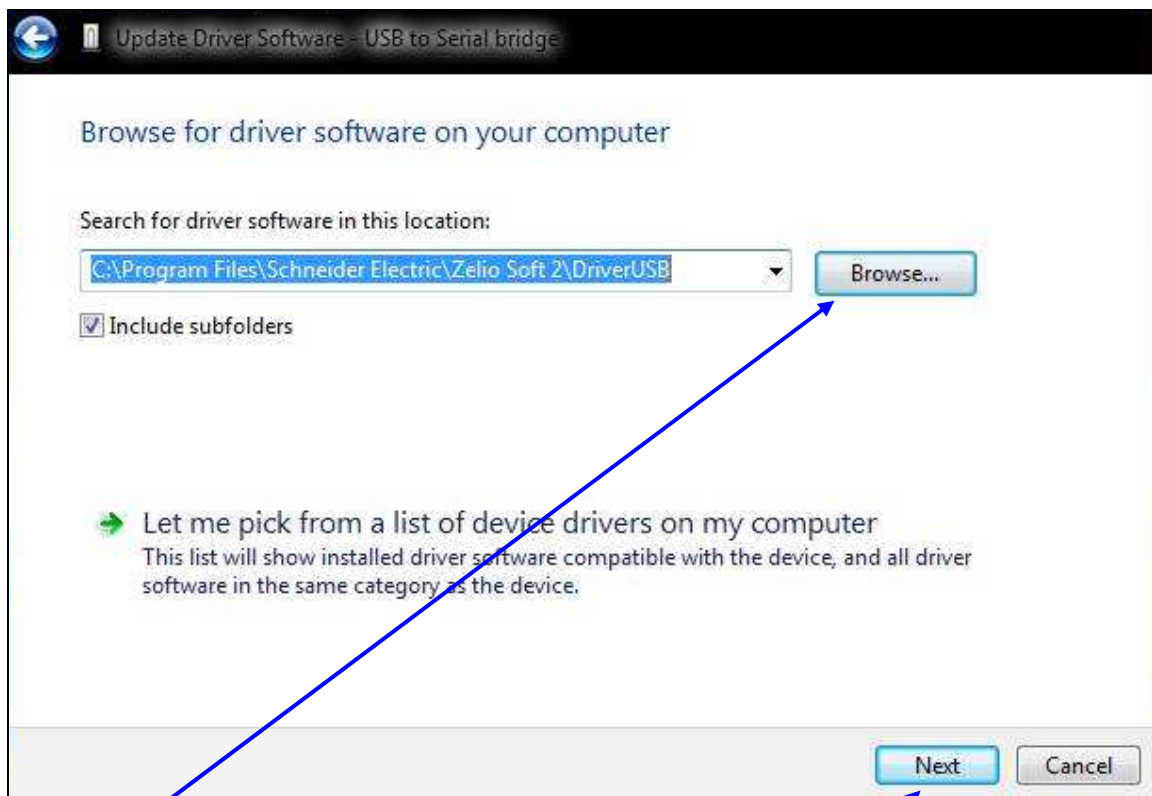
Click <Device Manager>



'Other devices' under Device Manager , click right on 'USB to Serial bridge', then click <Update Driver Software>

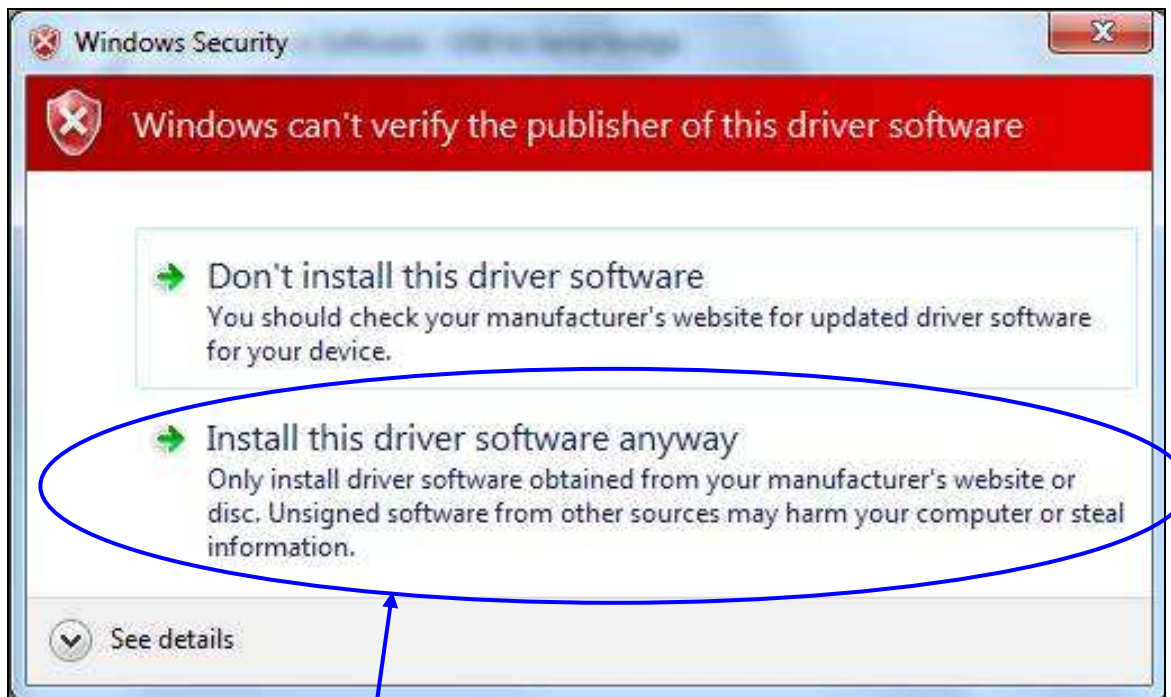


Click <**Browse my computer for driver software**>

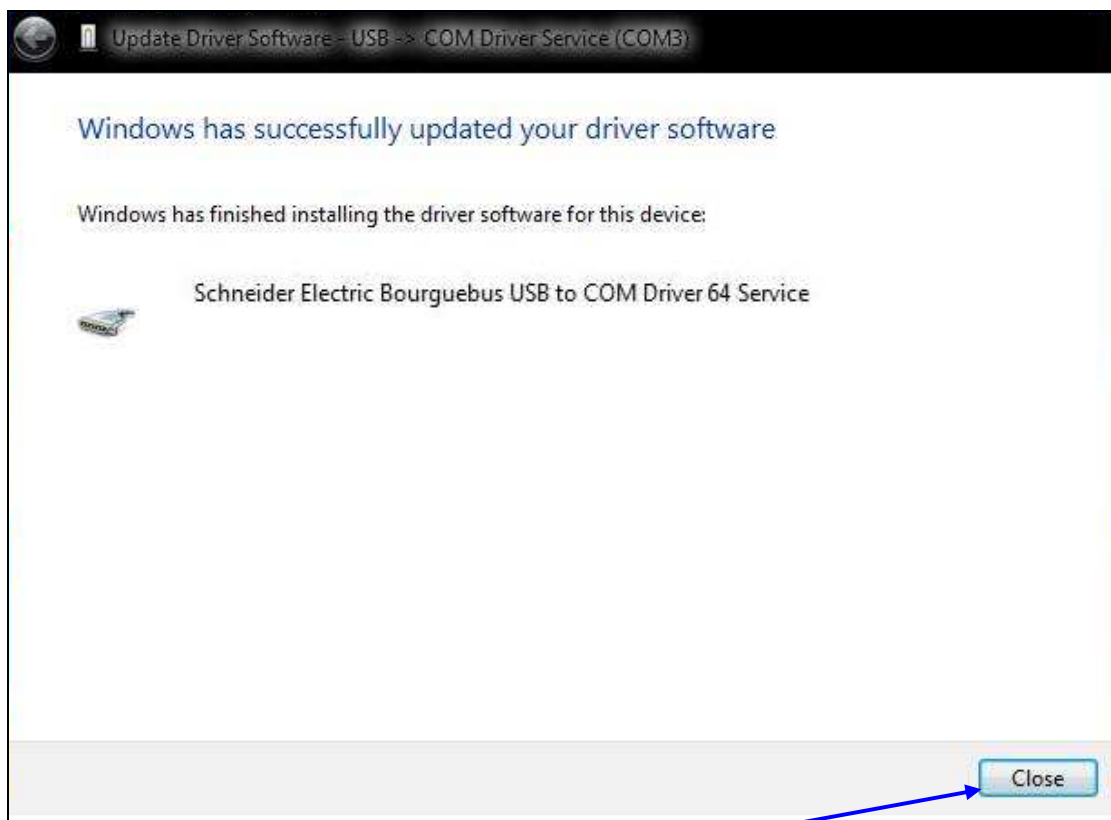


Click <**Browse**> and indicate the location of the Driver's directory.

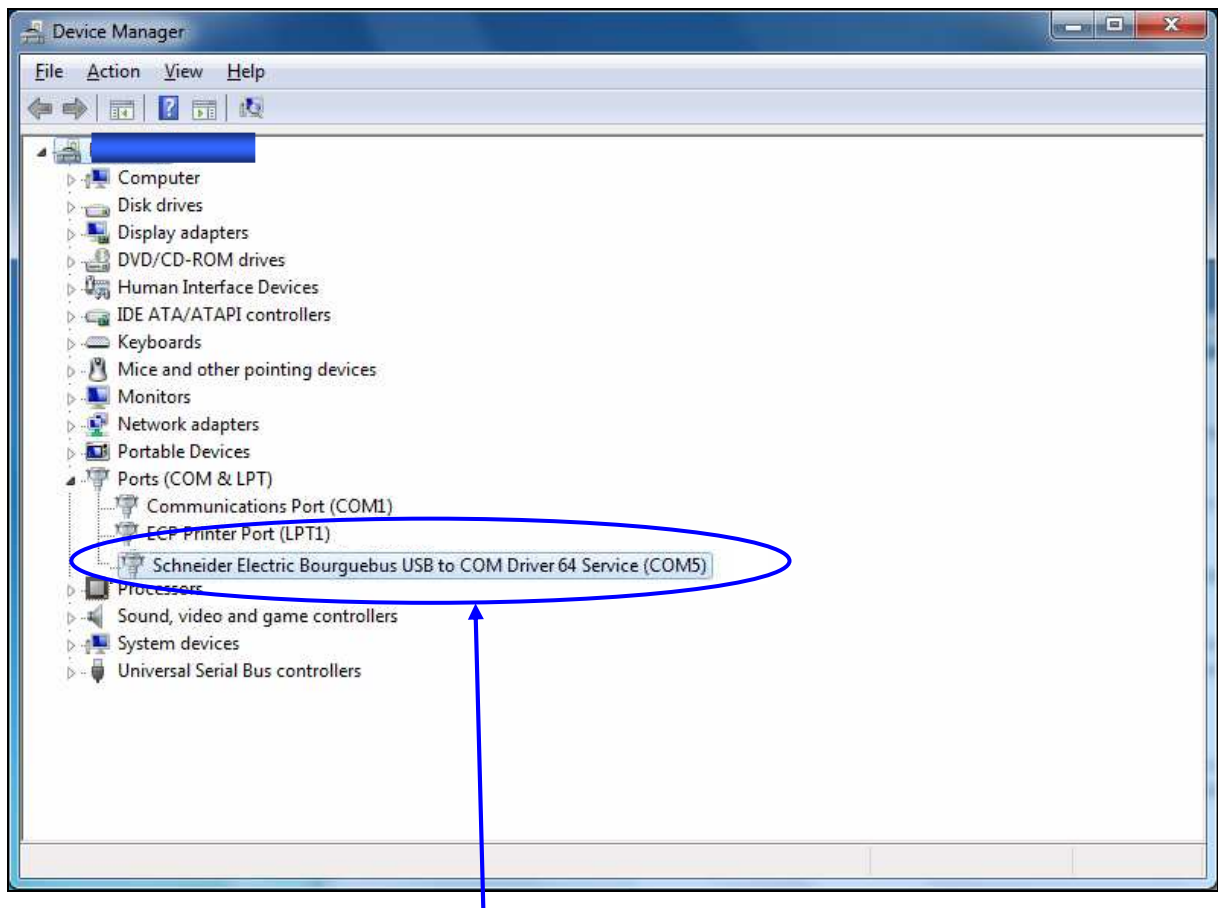
Then click <**Next**>.



Click **<Install this driver software anyway>**.



Windows installs the Driver, click **<Close>**.



Windows has successfully updated your driver software and the driver is ready to work.

1.2 Installation du Driver SR2 USB01 Windows Seven 64 bits (français)

1.2.1 Prérequis

PC avec la version 'Windows 7 Professionnel Service Pack 1'.

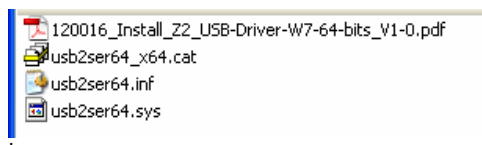
Avoir une version installée de Zelio Soft 2 version V4.5 ou supérieure.

Avoir le fichier zippé 'Z2_USB_Driver-W7-64-bits_V1_0.zip'.

Avoir le câble USB référence SR2 USB01.

1.2.2 Préparation

Dézipper le fichier 'Z2_USB_Driver-W7-64-bits_V1_0.zip' à un emplacement connu sur le PC (4 fichiers sont extraits) :

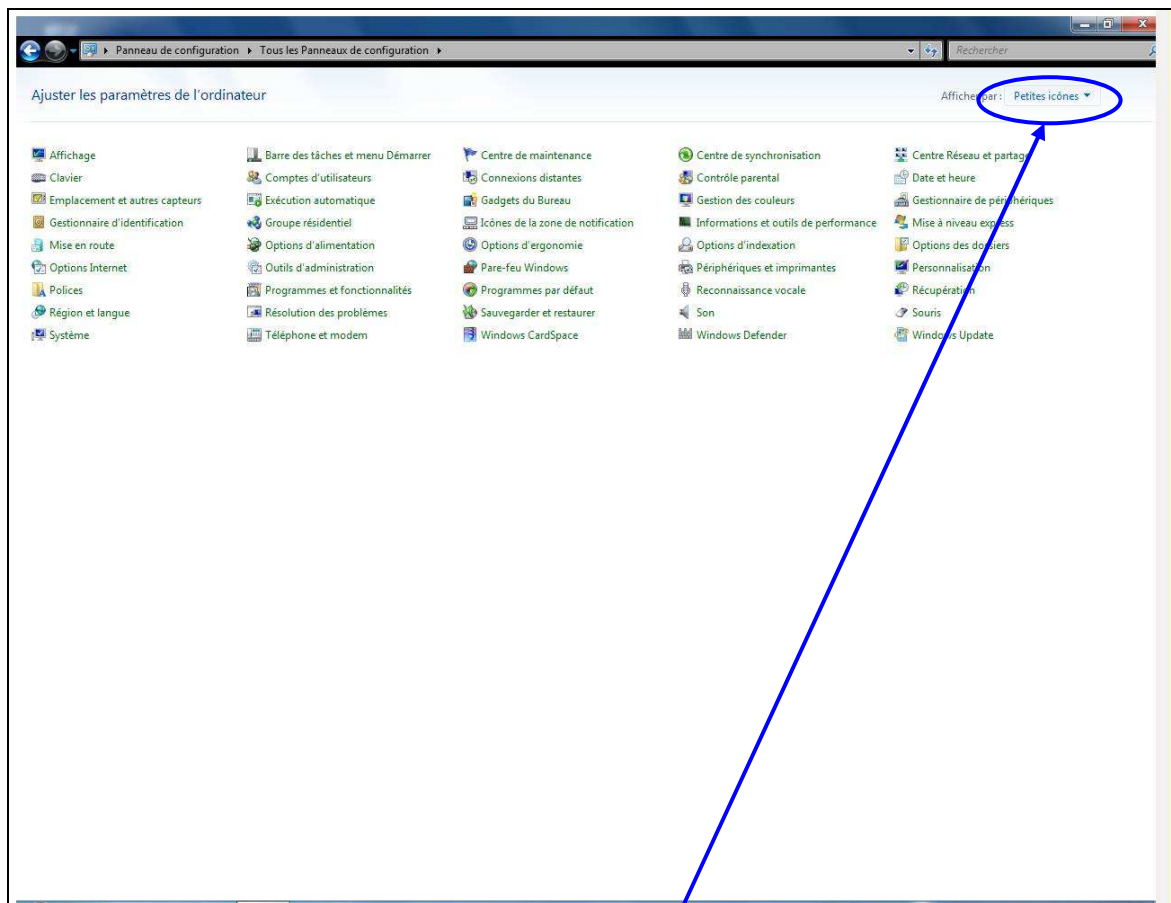


1.2.3 Installation du driver

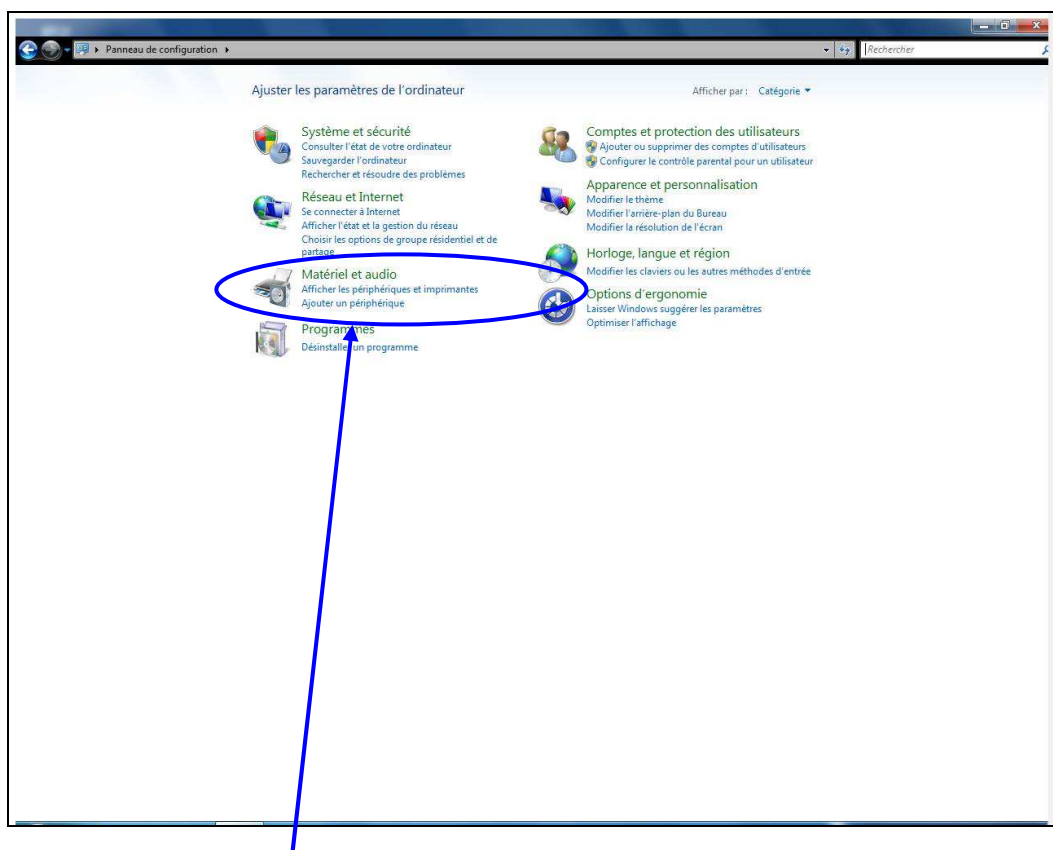
Connecter le câble USB SR2 USB01 sur le PC.

Attendre la fin de la tentative d'installation du driver. Windows indique dans une fenêtre temporaire que le pilote de périphérique n'a pas pu être installé.

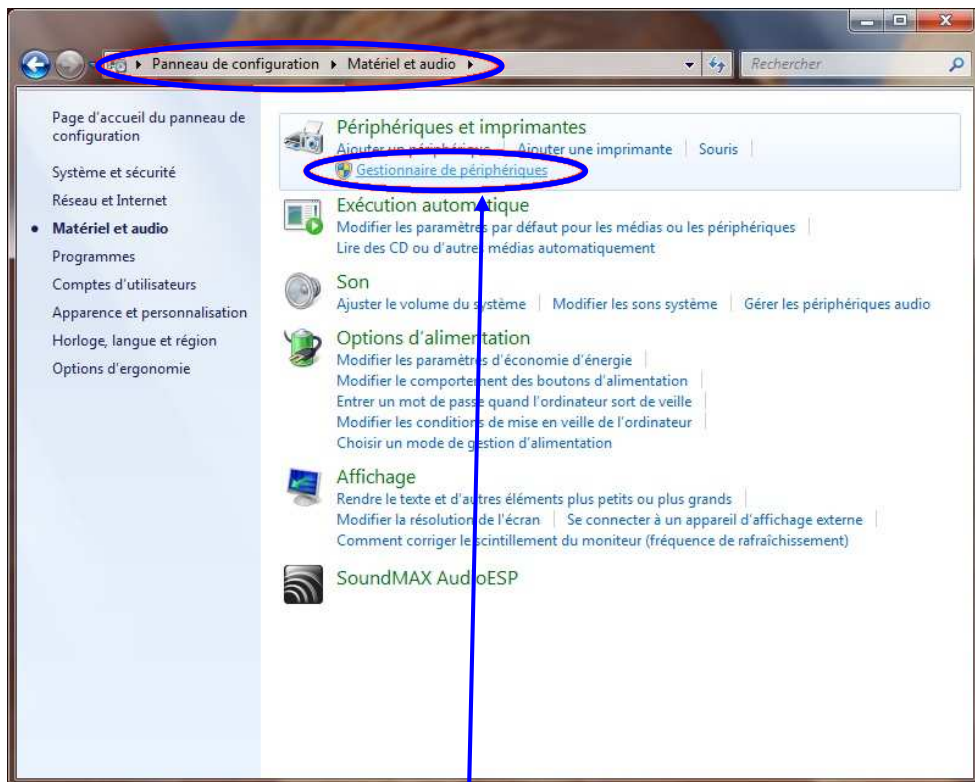
A partir du **menu 'démarrer'**, ouvrir le **'Panneau de configuration'**.



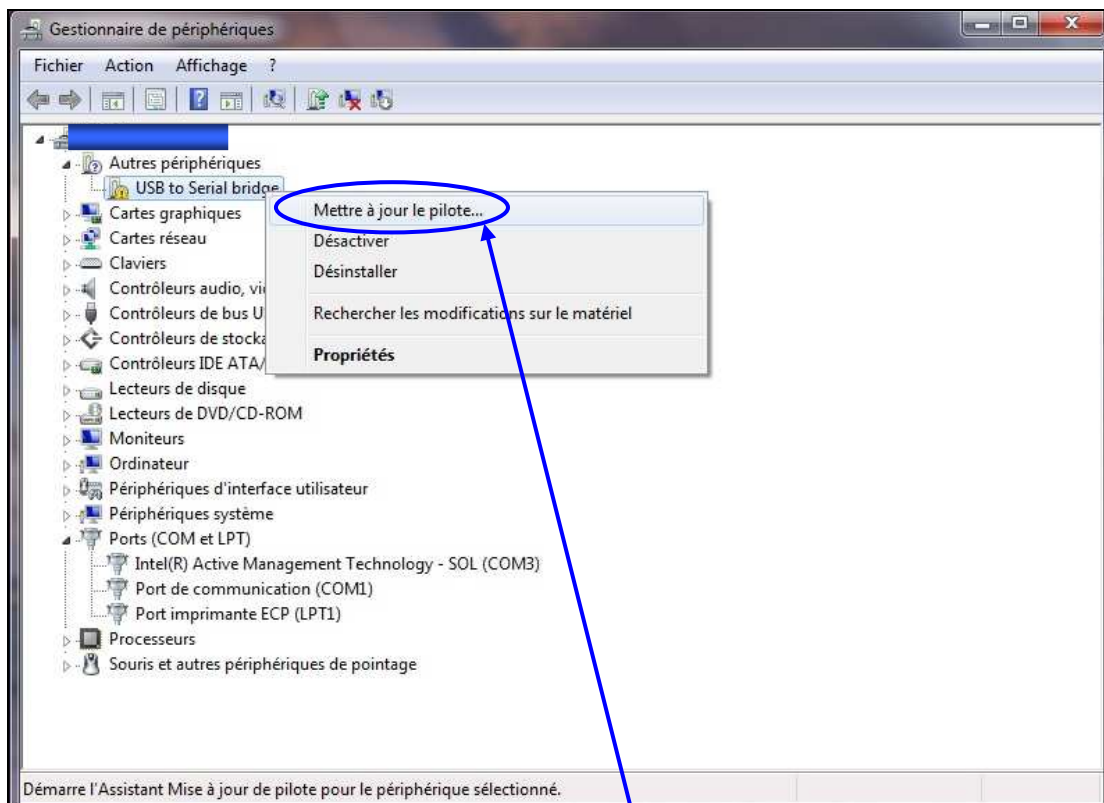
Dans cette fenêtre sélectionner l'affichage par **<Catégorie>**, si ce n'est pas le cas.



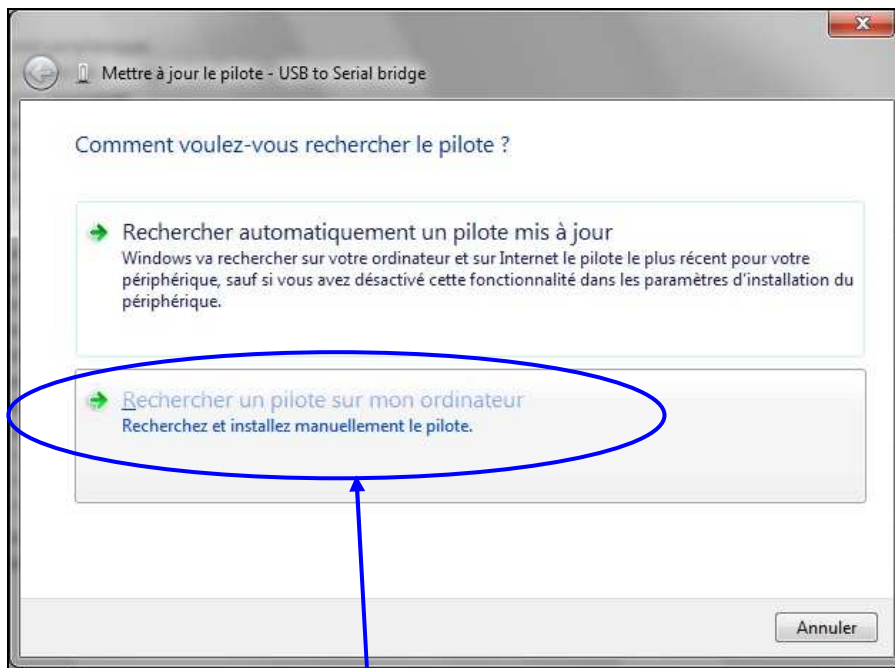
Puis cliquer sur **<Matériel et audio>**.



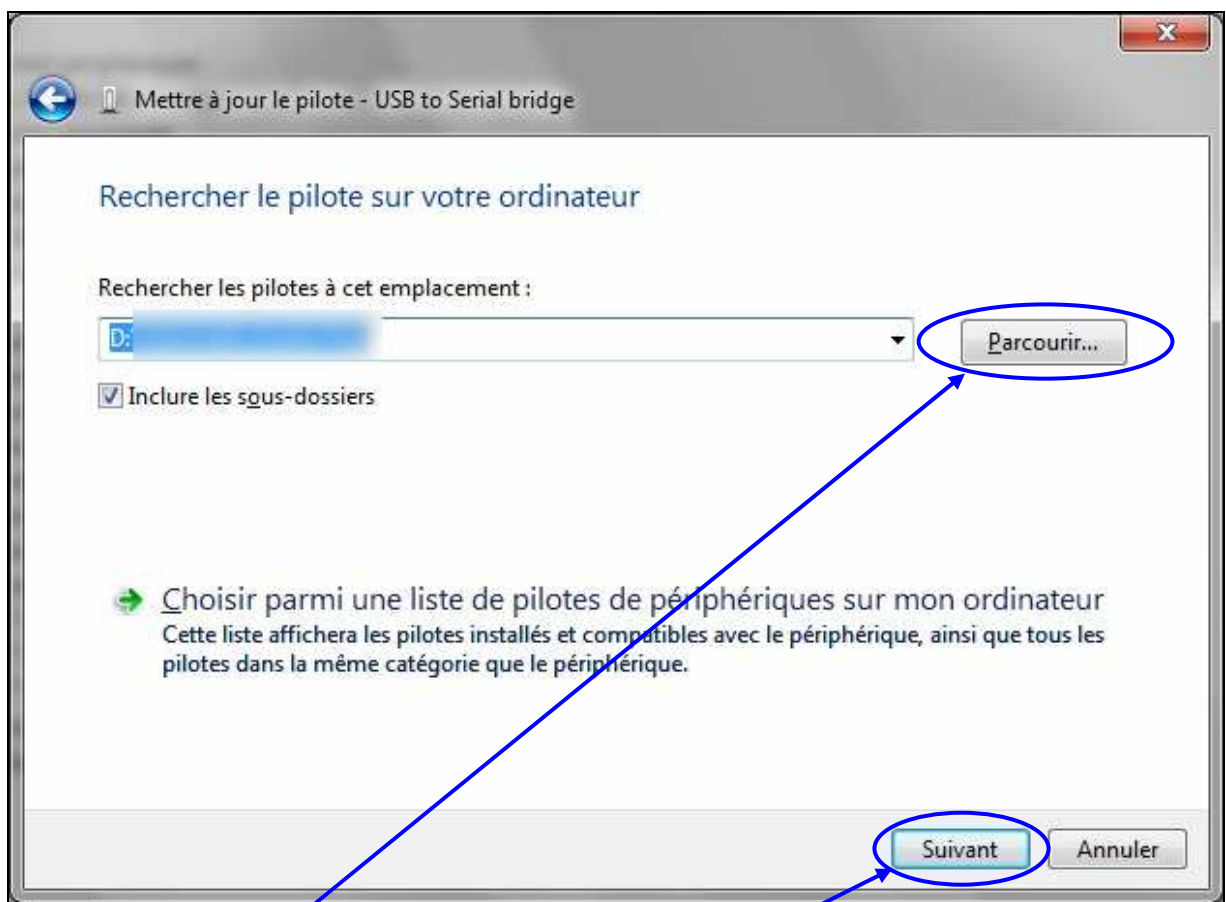
Cliquer sur le <**Gestionnaire de périphériques**>.



Dans le gestionnaire de périphérique, à la rubrique '**Autres périphériques**', faire un clic droit sur '**USB to Serial bridge**' et sélectionner <**Mettre à jour le pilote**>



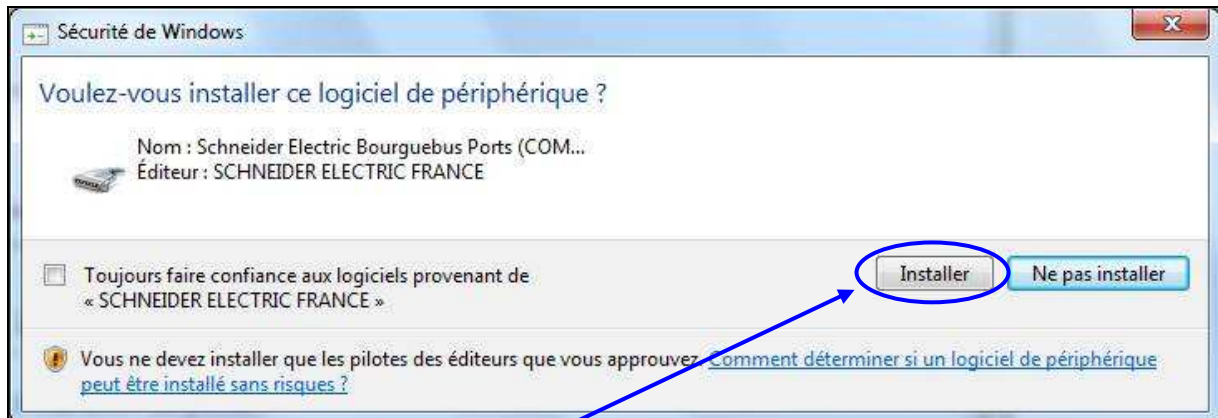
Cliquer sur <**Rechercher un pilote sur mon ordinateur**>



Appuyer sur <**Parcourir**> et sélectionner le répertoire créé lors du dézippage du fichier 'Z2_USB_Driver-W7-64-bits_V1_0.zip

➡\\Z2_USB_Driver-W7-64-bits_V1_0.

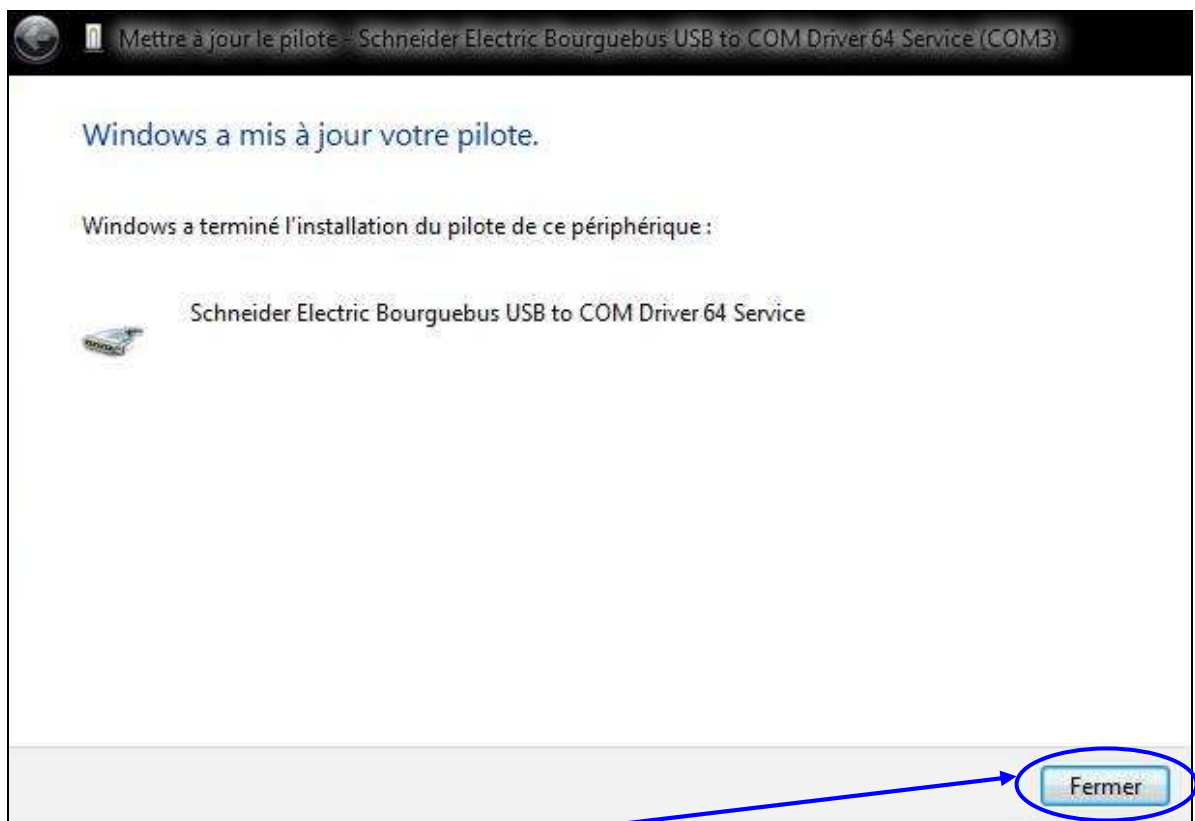
Cliquer maintenant sur <**Suivant**>.



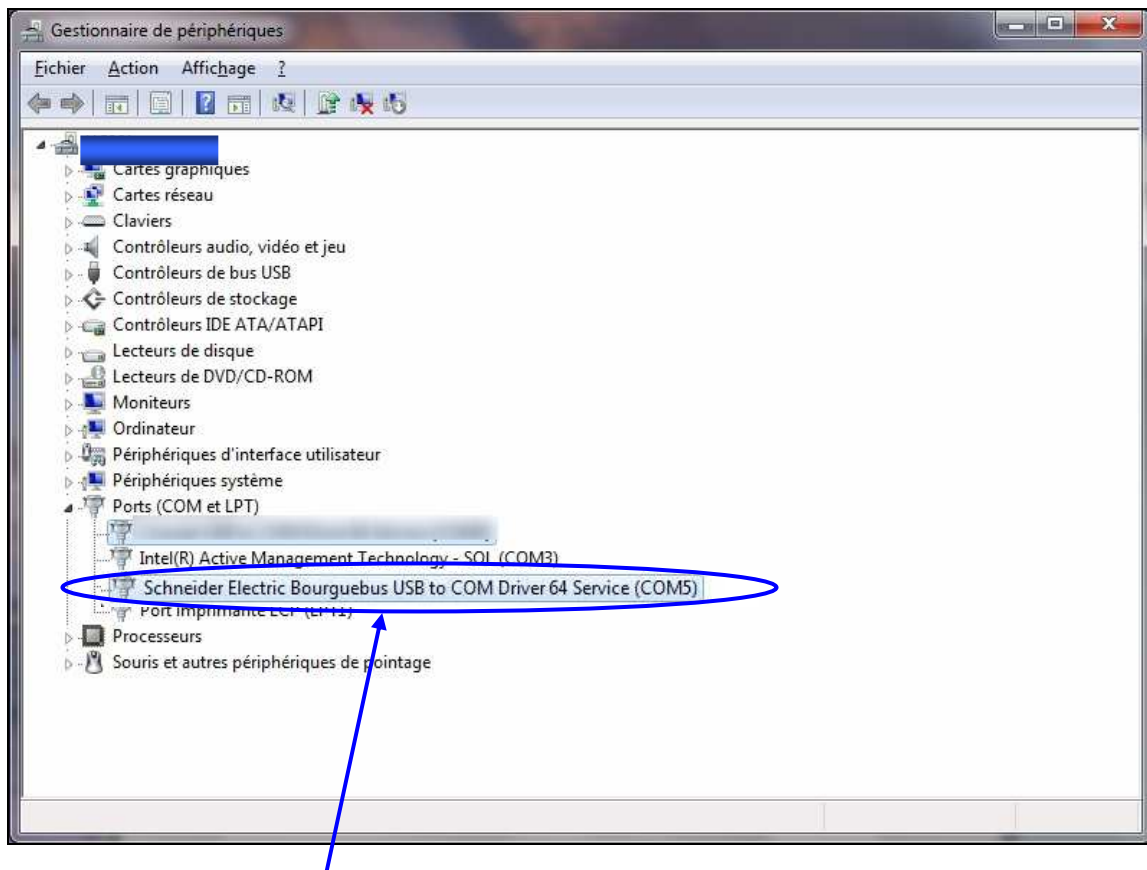
Windows demande une confirmation avant d'installer le driver USB fourni par «SCHNEIDER ELECTRIC FRANCE».

Cliquer sur <Installer>.

Windows installe le pilote.



Cliquer sur <Fermer>.



Le driver est maintenant installé et prêt à l'emploi.